

Commune de Valbirse – Zone 30 de Malleray-Sud

Séance de présentation publique

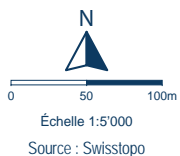
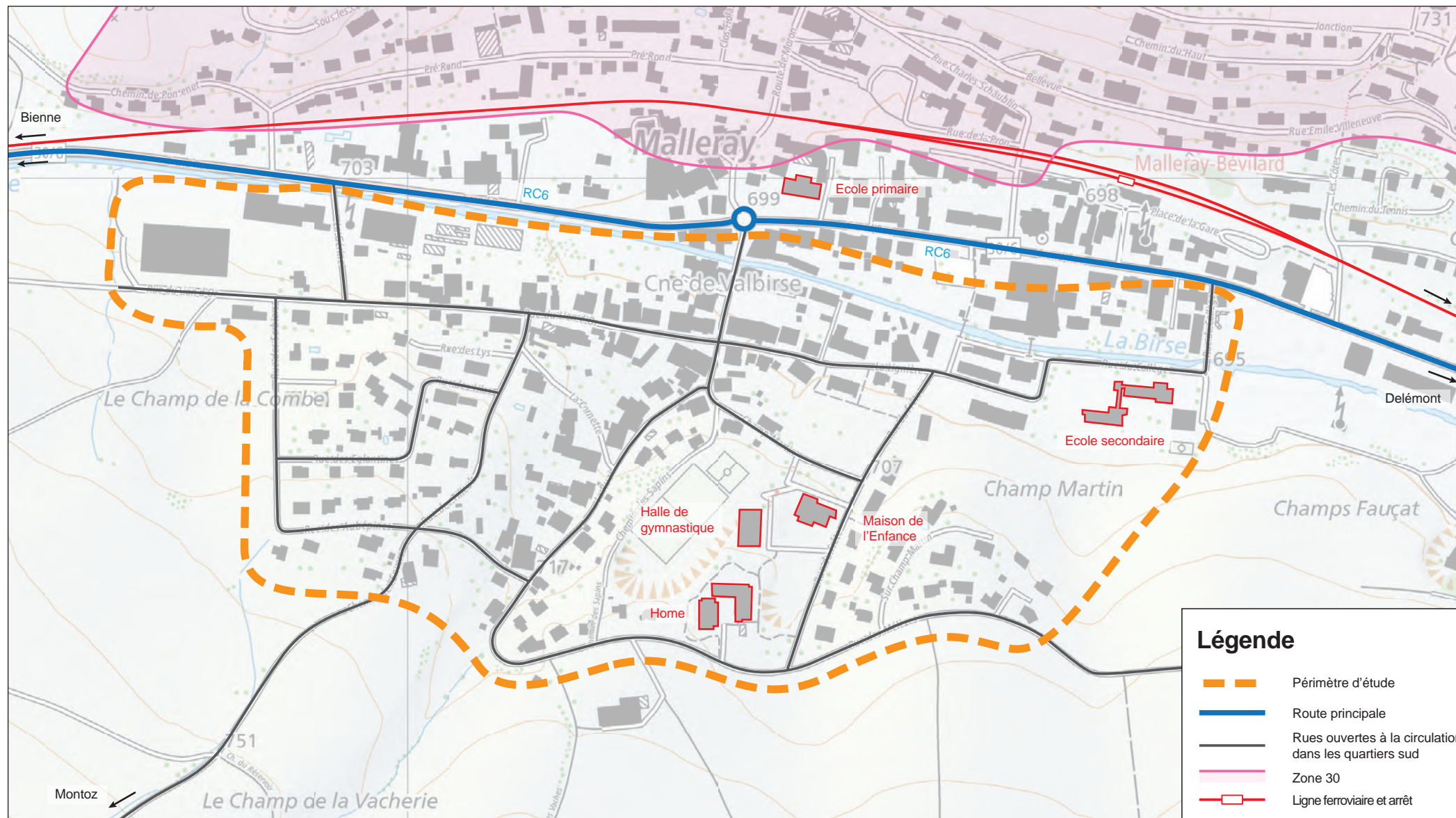
20 avril 2022

Périmètre d'étude et situation actuelle

Malleray - Etude zone 30 quartiers sud

Figure 1

Commune de Valbirsé

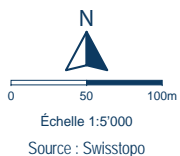
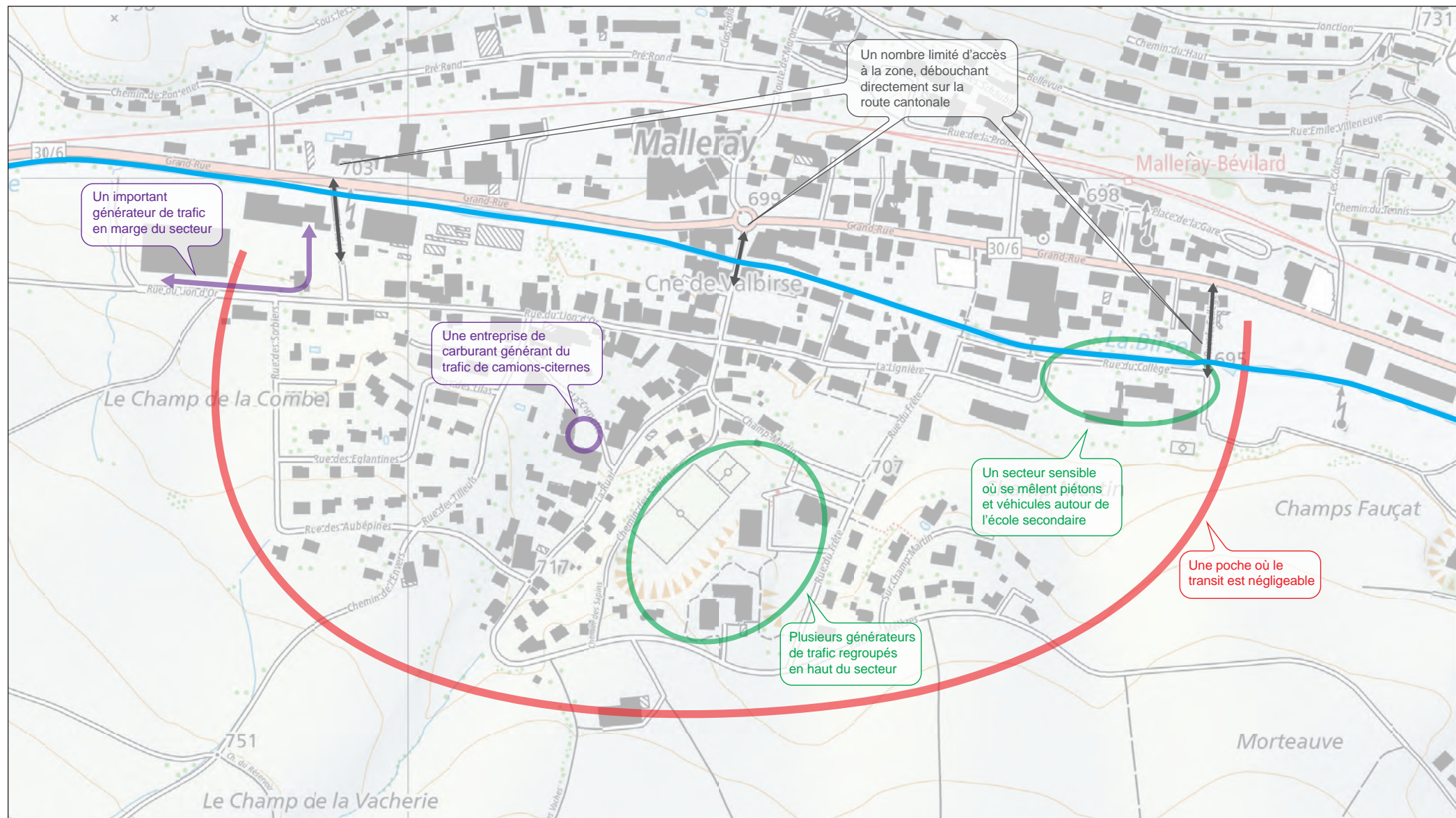


Fonctionnement du secteur

Malleray - Etude zone 30 quartiers sud

Figure 2

Commune de Valbriše

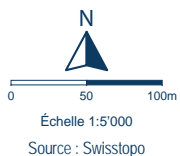
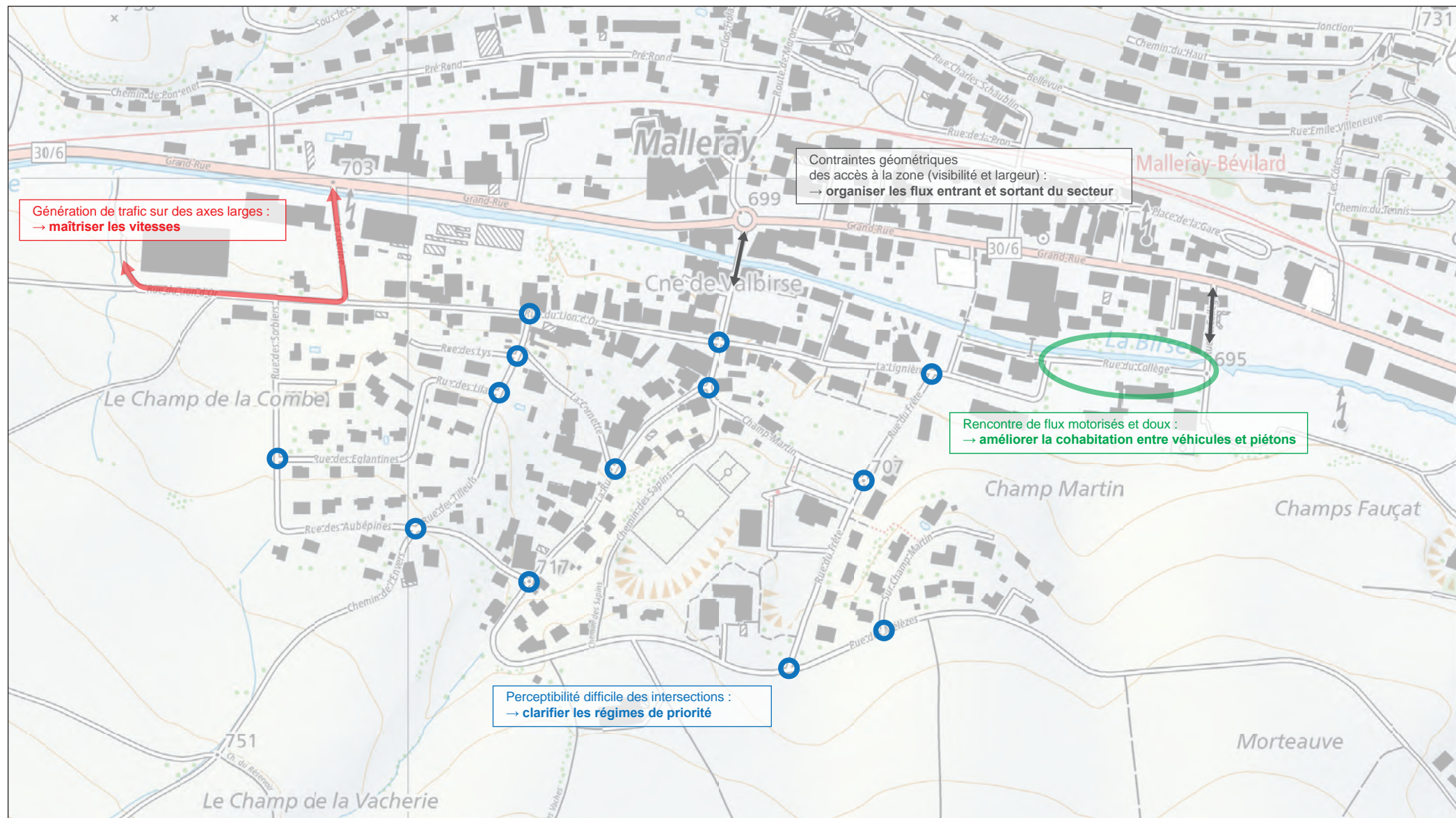


Diagnostic et enjeux

Malleray - Etude zone 30 quartiers sud

Figure 3

Commune de Valbriše



Objectifs

- **Améliorer la qualité de vie dans le secteur sud de Malleray**
- **Améliorer la cohabitation entre modes de transport**
- **Réduire les nuisances dues au trafic**
- **Réduire les vitesses pratiquées**
- **Sécuriser les abords de l'école secondaire et les cheminements scolaires**
- **Eviter le transit par le secteur résidentiel**

Contraintes

- **Utiliser les axes existants avec leur gabarit**
- **Maintenir les accès riverains et les places de stationnement**
- **Permettre une gestion du stationnement particulière lors d'événements**

ZONE



Zone 30

Les véhicules ont la priorité

Dans les zones 30, les conducteurs sont tenus de circuler d'une manière particulièrement prudente et prévenante.

Les principales prescriptions légales sont :

- La vitesse maximale est fixée à 30 km/h.
- Les véhicules ont la priorité.
- C'est la priorité de droite qui s'applique (sous réserve d'une signalisation particulière).
- Traversée de la chaussée autorisée partout (sauf à moins de 50m des passages pour piétons).
- Pas de passage pour piétons (sauf si la situation l'exige, p.ex. écoles).

ZONE



Zone de rencontre

Les piétons ont la priorité

Dans les zones de rencontre, les piétons peuvent utiliser toute l'aire de circulation.

Les principales prescriptions légales sont :

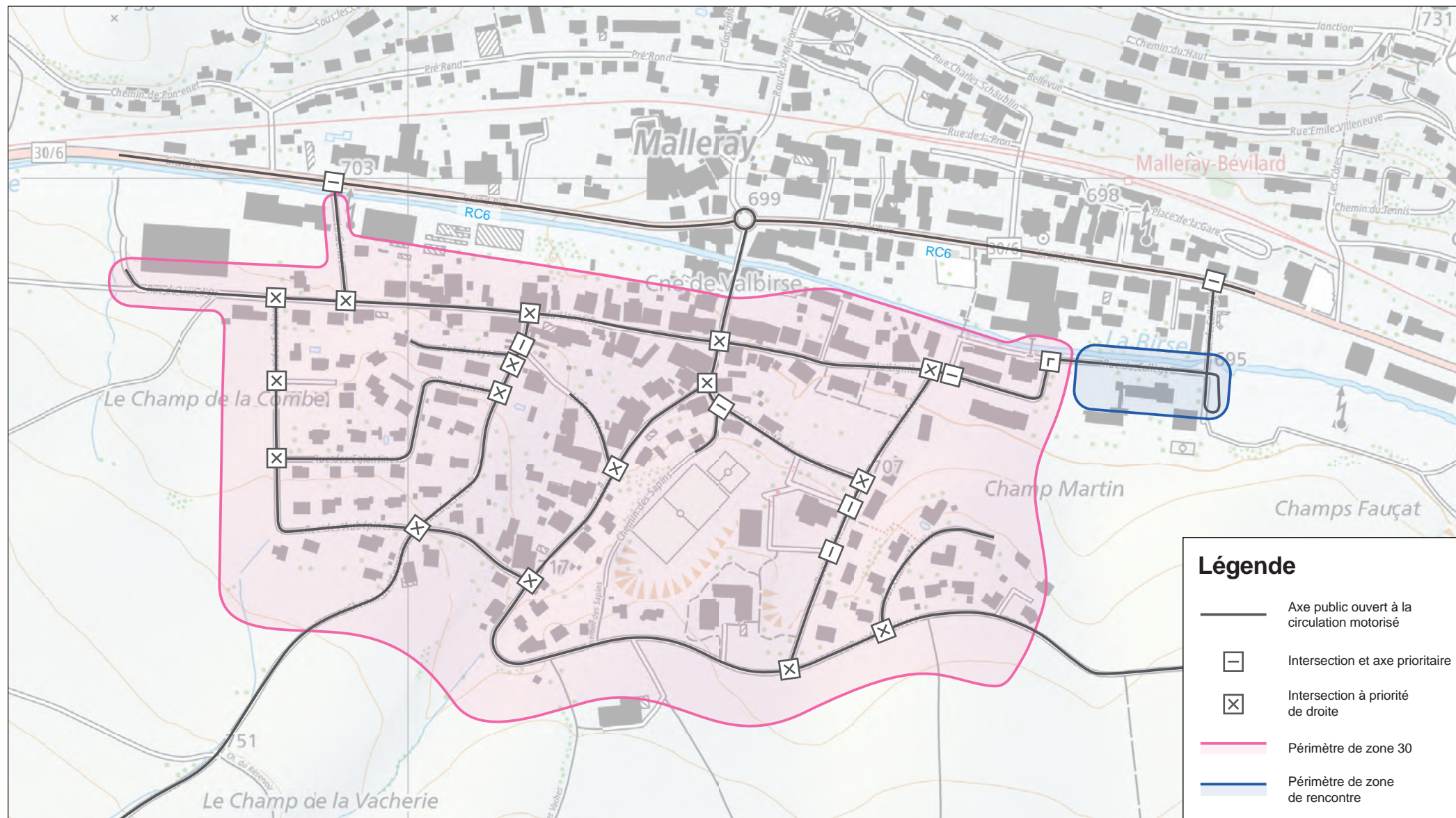
- La vitesse maximale est fixée à 20 km/h.
- Les piétons ont la priorité.
- C'est la priorité de droite qui s'applique (sous réserve d'une signalisation particulière).
- Pas de passages pour piétons (traversée de la chaussée autorisée partout).
- Stationnement uniquement aux endroits prévus.

Plan de circulation et périmètres de zones proposées

Malleray - Etude zone 30 quartiers sud

Figure 7

Commune de Valbire

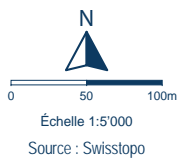
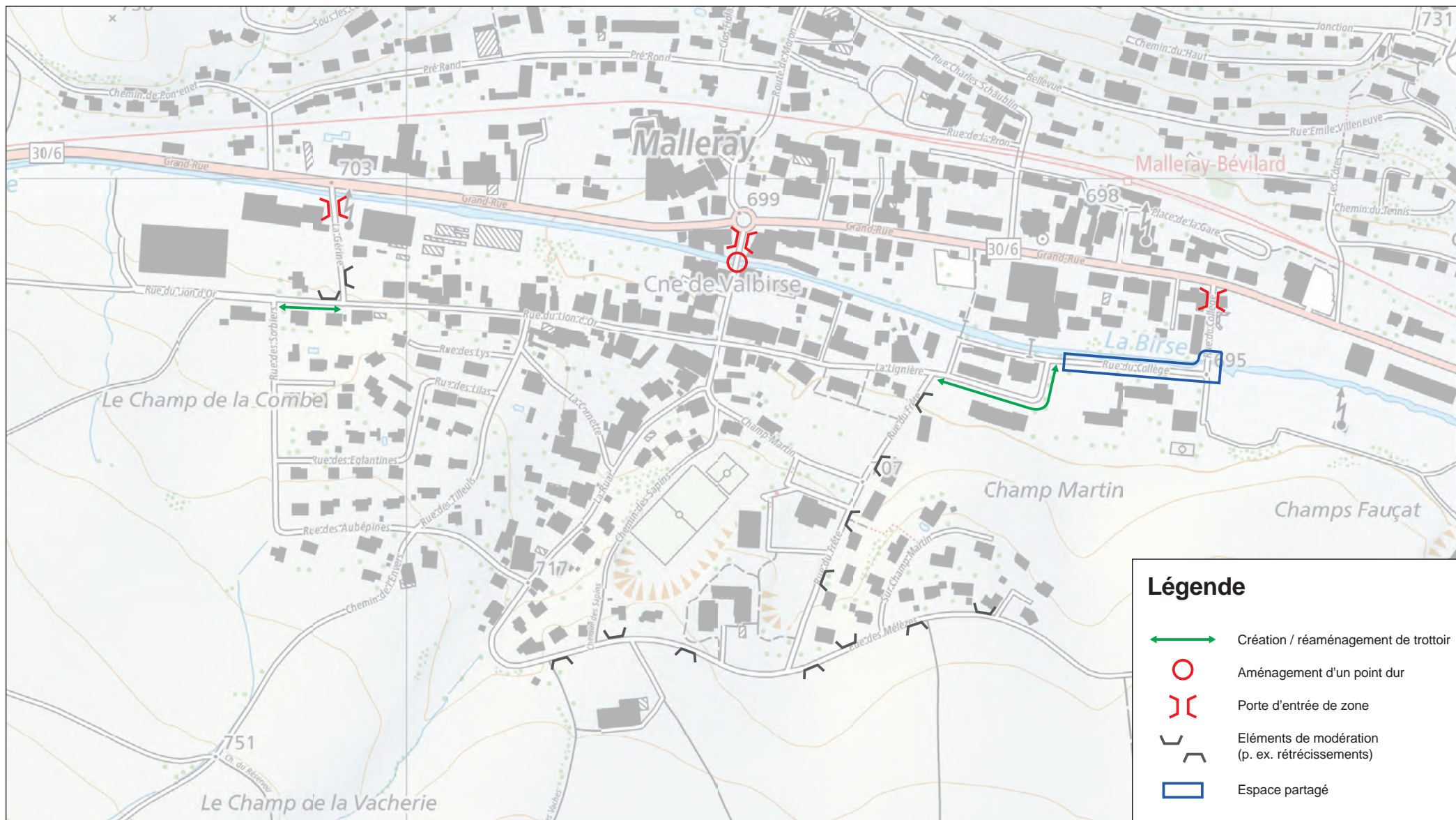


Légende

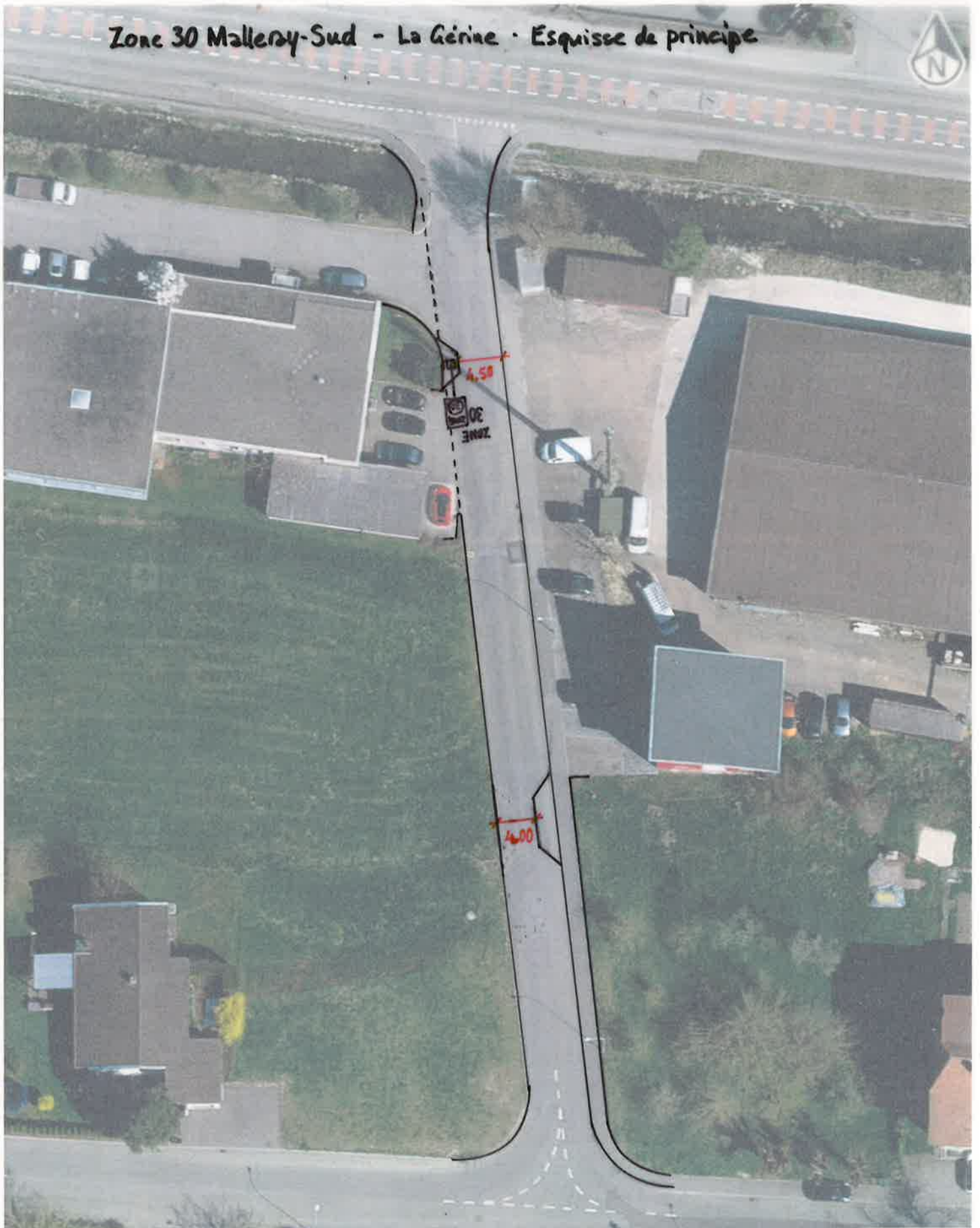
- Axe public ouvert à la circulation motorisé
- ☐ Intersection et axe prioritaire
- ☒ Intersection à priorité de droite
- Périmètre de zone 30
- Périmètre de zone de rencontre

N
0 50 100m
Échelle 1:5'000
Source : Swisstopo

sd ingénierie
188602 / 24.01.2021 / MA - DC



Zone 30 Malleray-Sud - La Génère - Esquisse de principe



8602/MA/12.01.2022

0 5 10 15m
Echelle 1: 500
Imprimé le 01.09.2021 17:06 MESZ
<https://s.geo.admin.ch/92cd40e2cf>

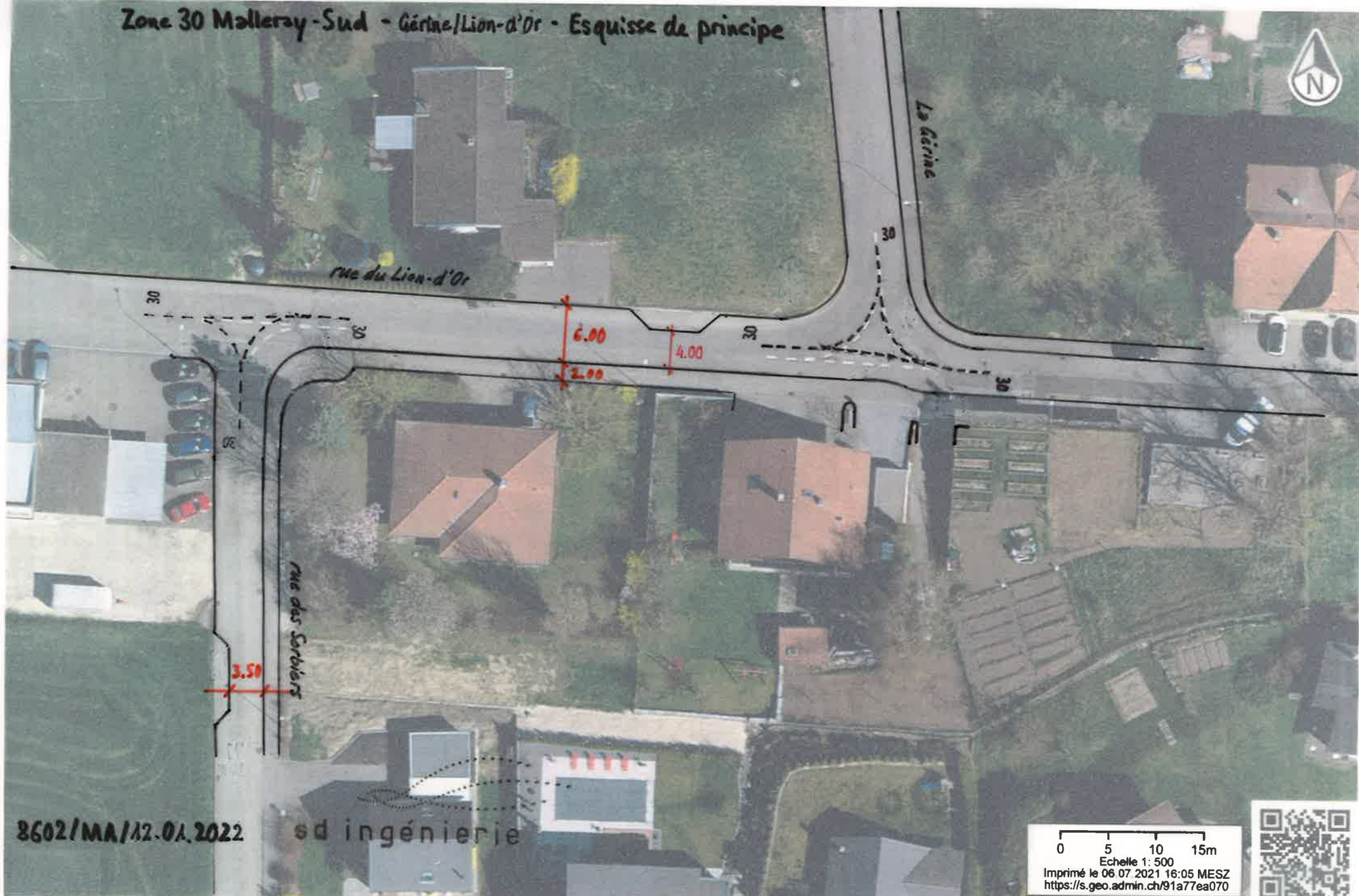


Exemple d'aménagement

Porte d'entrée de zone modérée



Zone 30 Malleray-Sud - Gèrtae/Lion-d'Or - Esquisse de principe



8602/MA/12.0A.2022

sd ingénierie

0 5 10 15m
Echelle 1: 500
Imprimé le 06.07.2021 16:05 MESZ
<https://s.geo.admin.ch/91a77ea070>



Exemple d'aménagement

Rétrécissement latéral
(bastion)



Zone 30 Malleray-Sud - rue du Pont - Esquisse de principe



8602/MA/31.08.2021

0 5 10 15m
Echelle 1: 500
Imprimé le 07.07.2021 11:24 MESZ
<https://s.geo.admin.ch/91aba3226e>



Zone 30 Malleray-Sud - zone de rencontre Collège - Esquisse de principe

Die unter www.geojb.ch aufgeschalteten Daten haben nur informativen Charakter. Sie stellen Daten verschiedener Datenherren dar, welche sämtliche Urheberrechte an Plan und Daten behalten. Keine Garantie für Richtigkeit, Vollständigkeit und Aktualität der Daten.

Les données sous www.geojb.ch ont seulement un caractère informatif. Elles représentent les données provenant de différentes banques de données et conservent leurs droits d'auteurs. Il n'y a pas de garantie pour l'exactitude et l'actualisation des données.

Ma carte

17/03/2022 2:08 PM



Geo Jura Bernois



sd ingénierie

N = 587592, E = 231727

Échelle/Massstab 1:500

Valbirse - Malleray

<https://www.geojb.ch>

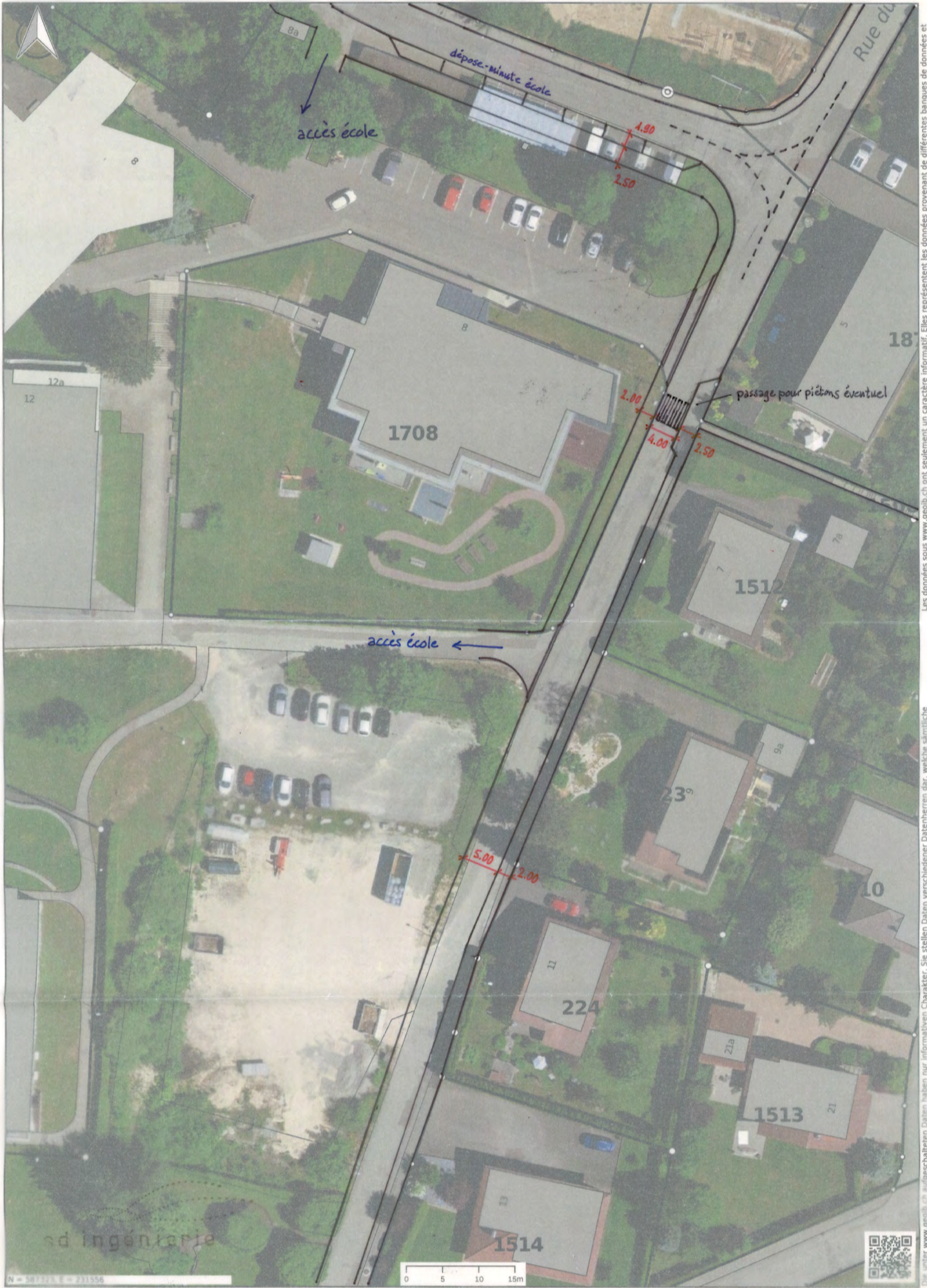
https://map.geojb.ch/files/copyright_legends.pdf

8602/MA/48.03.2022

Exemple d'aménagement

Aménagement de zone
de rencontre





Les données sous www.geojb.ch ont seulement un caractère informatif. Elles représentent les données provenant de différentes banques de données et conservent leurs droits d'auteurs. Il n'y a pas de garantie pour l'exactitude et l'actualisation des données.

Die unter www.geojb.ch aufgeschalteten Daten haben nur informativen Charakter. Sie stellen Daten verschiedener Datenherren dar, welche sämtliche Urheberrechte an Plan und Daten behalten. Keine Garantie für Richtigkeit, Vollständigkeit und Aktualität der Daten.



Exemple d'aménagement

Trottoir franchissable



Zone 30 Malleray-Sud - rue des Mèlèzes est - Esquisse de principe



Sur Champ-Martin

rue des Mèlèzes

8602/MA/01.09.2021

0 5 10 15m
Echelle 1: 500
Imprimé le 01.09.2021 14:19 MESZ
<https://www.geo.admin.ch/92cca81322>



Exemple d'aménagement

Stationnement latéral
comme élément de
modération



Zone 30 Malleray-Sud - rue des Mélèzes ouest - Esquisse de principe



chemin des Sapins

rue des Mélèzes

8602/MA/01.03.2021

0 5 10 15m
Echelle 1: 500
Imprimé le 01.09.2021 14:18 MESZ
<https://s.geo.admin.ch/92cca6c563>

